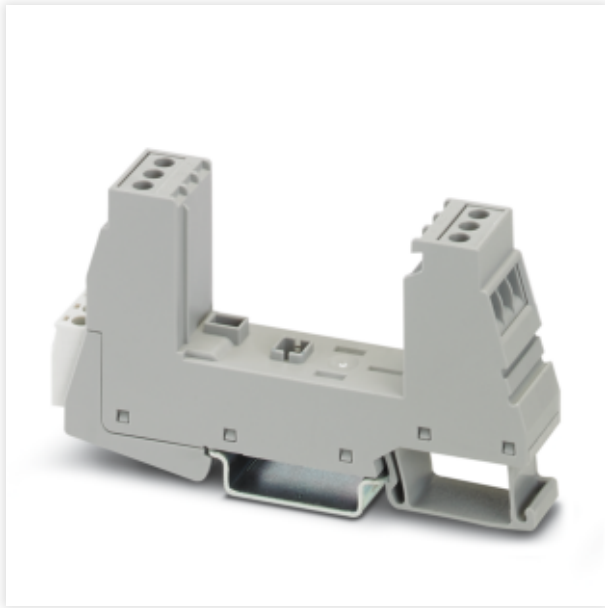


PLT-SEC-T3-BE-FM-UT

Podstawka ogranicznika przepięć typu 3



Kod producenta: **2907924**

Opis produktu

Podstawka do wtyku ochronnego serii PLT-SEC-...-UT/PT z zestykiem komunikacji zdalnej.

Dane techniczne

Właściwości produktu

Typ produktu	Element bazowy
Rodzina produktów	SEC Family
System zasilania IEC	TN-S TT
Konstrukcja	Moduł wtykowy do montażu na szynie montażowej, dwuczęściowy
Liczba biegunów	2
Komunikat: Uszkodzona ochrona przepięciowa	Styk zdalnej sygnalizacji
Status utrzymania danych	
Wersja artykułu	05
Właściwości izolacji	
Kategoria przepięciowa	III
Stopień zanieczyszczenia	2
Klasa testu IEC	II / III T2 / T3
Typ EN	T2 / T3
Liczba portów	One

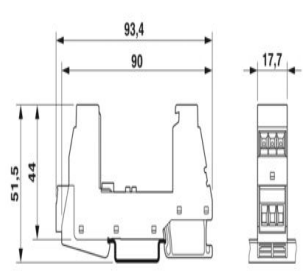
Parametry elektryczne

Wskazanie / sygnalizacja zdalna	
Określenie przyłącza	Styk zdalnej sygnalizacji uszkodzenia
Funkcja łączeniowa	Zestyk przelączny
Napięcie robocze	250 V AC 125 V DC (200 mA DC)
Prąd roboczy	0,5 AAC 0,5 A DC (75 V DC)

Dane przyłączeniowe

Rodzaj przyłącza	Przyłącze śrubowe
Gwint śruby	M3
Moment dokręcania	0,5 Nm
Przekrój przewodu giętkiego	0,2 mm ² ... 2,5 mm ²
Przekrój przewodu sztywnego	0,2 mm ² ... 4 mm ²
Przekrój przewodu AWG	24 ... 12

Wymiary

Rysunek wymiarowy	
Szerokość	17,7 mm
Wysokość	93,4 mm
Głębokość	51,5 mm (ze szyna DIN 7,5 mm)
Szerokość	1 TE

Dane materiału

Kolor (Wtyk)	jasnoszary (RAL 7035)
Kolor (Element bazowy)	szary (RAL 7042)
Klasa palności wg UL 94	V-0
Wartość CTI materiału	600
Materiał izolacyjny	PA 6.6-FR 20 % GF
	PA 6.6-FR
Materiał obudowy	PA 6.6-FR 20 % GF
	PA 6.6-FR

Parametry mechaniczne

Dane mechaniczne	
Otw. ściana bocz.	nie

Układ ochronny

Kierunek działania	1L-N & N-PE
Napięcie znamionowe UN	240 V AC (TN-S)
	240 V AC (TT)
Częstotliwość znamionowa fN	50 Hz (60 Hz)
Najwyższe napięcie trwałe UC	264 V AC
Znam. prąd obciążenia IL	26 A (przy 30°C)
Odporność na zwarcie ISCCR	10 kA AC
Maksymalna wartość bezpiecznika w instalacjach w układzie promieniowym	zależnie od zastosowanego wtyku

Dodatkowe dane techniczne

Odporność na zwarcie ISCCR	maks. 5 kA DC (zależnie od zastosowanego wtyku)
Najwyższe napięcie trwałe UC	240 V DC

Warunki środowiskowe i żywotność

Warunki otoczenia	
Stopień ochrony	IP20
Temperatura otoczenia (praca)	-40 °C ... 80 °C
Temperatura otoczenia (składowanie/transport)	-40 °C ... 80 °C
Wysokość	≤ 2000 m (amsl)
Dopuszczalna wilgotność powietrza (praca)	5 % ... 95 %
Wstrząsy (eksploatacja)	30g (Pólsinusioda / 11 ms / 3x ±X, ±Y, ±Z)
Drgania (praca)	5g (5 ... 500 Hz / 2,5 h / X, Y, Z)

Dopuszczenia

Specyfikacje UL	
Napięcie znamionowe	240 V DC
Znam. prąd obciążenia IL	20 A
System rozdziału energii	Single phase
	DC
Częstotliwość znamionowa	50/60 Hz
Typ SPD	ACC
Wskaźnik UL / sygnalizacja zdalna	
Napięcie robocze	250 V AC (0,5 A)
Napięcie robocze DC	12 V DC (4 A)
	24 V DC (2 A)
	48 V DC (1 A)
Parametry przyłączeniowe UL	
Moment dokręcania	4,4 lbf-in.
Przekrój przewodu AWG	16 ... 12

Normy i przepisy

Normy/przepisy	IEC 61643-11
Wskazówka	2011
EN 61643-11	
Normy/przepisy	EN 61643-11
Wskazówka	2012

Montaż

Sposób montażu	Szyna DIN: 35 mm
----------------	------------------